

HERZLICH WILLKOMMEN!



**DIE GYMNASIALE OBERSTUFE –
EIN NEUES KAPITEL IN EUREM LEBEN
(BZW. IM LEBEN IHRER KINDER)**

AUFBAU DER GYMNASIALEN OBERSTUFE

Einführungsphase (EF) – Jahrgang 11

Orientierungsphase:
11 – 12 Kurse

Versetzung

Block I

Qualifikationsphase I (Q1) – Jahrgang 12

2 Leistungskurse (LK)
+
min. 7 Grundkurse (GK)

Qualifikationsphase II (Q2) – Jahrgang 13

+

Zulassung

Block II

Abiturprüfungen

in 4 Fächern:
2 LK + 2 GK

=

Allgemeine Hochschulreife (Abitur)

schulischer Teil der Fach-
hochschulreife meist nach Q1

ES GEHT LOS – DIE EINFÜHRUNGSPHASE

- 🏠 erstes Jahr der Oberstufe
- 🏠 dient als **Orientierungsphase**, insbesondere:
 - 🏠 **Anwesenheitspflicht** statt **Schulpflicht**
 - 🏠 **neue** Unterrichtsfächer
 - 🏠 Unterricht in **Kursen**
 - 🏠 **mündliche** und **schriftliche** Fächer
 - 🏠 **Wahl** verschiedener Schwerpunkte / Interessenslagen

	mögliche Kurse in der EF	Vorgabe: 11 Fächer	
sprachlich-literarisch-künstlerisches Aufgabenfeld I	Deutsch	Deutsch	1
	Englisch	} eine Fremdsprache	2
	Niederländisch fortgeführt		
	Spanisch fortgeführt Spanisch neu		
	Kunst	Kunst	3
gesellschaftswissenschaftliches Aufgabenfeld II	Geographie	} ein Fach dieses Aufgabenfeldes	4
Geschichte			
Sozialwissenschaften			
mathematisch-naturwissenschaftlich-technisch Aufgabenfeld III	Mathematik	Mathematik	5
	Biologie	} ein weiteres Fach dieses Aufgabenfeldes	6
	Chemie		
	Sport	Sport	7
	Religion / Philosophie	eines der beiden	8
Wahlmöglichkeit	weitere Fremdsprache	} eines der beiden	9
	weitere Naturwissenschaft		
	weitere Gesellschaftswissenschaft	ein weiteres Fach	10
	1 – 2 Vertiefungsfächer (D, M, E)	ein weiteres Fach	11 (12)

i	Fach		Fremdspr.		Einführungsphase		Qualifikationsphase				Abitur- fach	
	Fach	Kürzel	Spr.- Folge	ab Jg.	EF.1 (M,S)	EF.2 (M,S)	Q1.1 (M,S,LK)	Q1.2 (M,S,LK)	Q2.1 (M,S,LK)	Q2.2 (M,S,LK)		
	Deutsch	D			S	S						↓
	Englisch	E	1	5	S	S						↓
	Niederländisch, Beginn SI	NL_fortgef										↓
	Spanisch, Beginn SI	S_fortgef										↓
	Spanisch, Beginn SII	S_neu	2	EF	S	S						↓
	Kunst	KU			M	S						↓
	Literatur	LI										↓
	Erdkunde	EK			S	S						↓
	Geschichte	GE										↓
	Sozialwissenschaften	SW			M	M						↓
	Philosophie	PL			M	M						↓
	Ev. Religionslehre	ER										↓
	Kath. Religionslehre	KR										↓
	Mathematik	M			S	S						↓
	Biologie	BI			M	S						↓
	Chemie	CH			S	M						↓
	Sport	SP			M	S						↓
	Vertiefungsfach Deutsch	VX_D										↓
	Vertiefungsfach Math.	VX_M			M	M						↓
	Vertiefungsfach Englisch	VX_E										↓
	Projektkurs Deutsch	PJK_D										↓
	Projektkurs Geschichte	PJK_GE										↓
	Projektkurs Kunst	PJK_KU										↓
	▶ Projektkurs Technik	PJK_TC										↓

A⁺ A⁺

Nur belegte Fächer zeigen

Kurse	11	11	0	0	0	0	0
Wochenstd.	36	36	0	0	0	0	36
Durchschnitt	E-Phase: 36		Q-Phase: 0				

...UND SO GEHT ES WEITER – DIE QUALIFIKATIONSPHASE

🏠 die Jahrgangsstufen 12 und 13 bilden eine **Einheit**

🏠 (fast) jede Zeugnisnote wird in der Abiturnote berücksichtigt

🏠 es gilt das **Folgekursprinzip**

🏠 nur die in der EF gewählten Fächer können in der Q1
fortgeführt werden

🏠 **Wahl** in der **EF** legt die individuelle Schullaufbahn fest

🏠 **Wahl der 4 Abiturfächer:**

	Grundkurse	Leistungskurse
sprachlich- literarisch- künstlerisches Aufgabenfeld I	Deutsch Englisch Niederländisch ab 6 Spanisch ab 8 Spanisch ab EF Kunst Literatur (Q1)	Deutsch Englisch Kunst
gesellschafts- wissenschaftliches Aufgabenfeld II	Geographie Geschichte Sozialwissenschaften	Geographie
mathematisch- naturwissenschaftlich- technisch Aufgabenfeld III	Mathematik Biologie Chemie	Mathematik Biologie
	Sport Religion / Philosophie Projektkurs*	

i	Fach		Fremdspr.		Einführungsphase		Qualifikationsphase				Abitur- fach	
	Fach	Kürzel	Spr.- Folge	ab Jg.	EF.1 (M,S)	EF.2 (M,S)	Q1.1 (M,S,LK)	Q1.2 (M,S,LK)	Q2.1 (M,S,LK)	Q2.2 (M,S,LK)		
	Deutsch	D			S	S	S	S	S	M		J
	Englisch	E	1	5	S	S	LK	LK	LK	LK	2	J
	Niederländisch, Beginn SI	NL_fortgef										J
	Spanisch, Beginn SI	S_fortgef										J
	Spanisch, Beginn SII	S_neu	2	EF	S	S	S	S	S	M		J
	Kunst	KU			M	S	M	M	M	M		J
	Literatur	LI										J
	Erdkunde	EK			S	S	S	S	S	S	3	J
	Geschichte	GE							ZK	ZK		J
	Sozialwissenschaften	SW			M	M	M	M				J
	Philosophie	PL			M	M	M	M	M	M		J
	Ev. Religionslehre	ER										J
	Kath. Religionslehre	KR										J
	Mathematik	M			S	S	LK	LK	LK	LK	1	J
	Biologie	BI			M	S	M	M	M	M		J
	Chemie	CH			S	M						J
	Sport	SP			M	S	S	S	S	M	4	J
	Vertiefungsfach Deutsch	VX_D										J
	Vertiefungsfach Math.	VX_M			M	M						J
	Vertiefungsfach Englisch	VX_E										J
	Projektkurs Deutsch	PJK_D										J
	Projektkurs Geschichte	PJK_GE										J
	Projektkurs Kunst	PJK_KU										J
	Projektkurs Technik	PJK_TC					M	M				J

A⁺ A⁺

Nur belegte Fächer zeigen

Kurse	11	11	11	11	10	10	42
Wochenstd.	36	36	37	37	35	35	108
Durchschnitt	E-Phase: 36		Q-Phase: 36				

DIGITALES ARBEITEN

🏠 Durchgehender und verbindlicher iPad-Einsatz in allen Fächern

→ Herr Bremer: Koordinator für IT und Schulverwaltungssoftware



iPads in der Oberstufe

Lernen im Zeitalter der Digitalität

Das iPad als Lernmittel

weniger Einschränkungen als in der Sekundarstufe I

- Verwaltung durch ein MobileDeviceManagement
- Klausurmodus
- zentrale App-Verwaltung
- Austausch von Lernmaterial
- neue Wege der Präsentation
- gestalten statt passiv konsumieren

Der Weg zum iPad

jkg.tabletklasse.de

- Bestellung im Schulshop ab 25. April
- Lieferung an die Schule, spätestens zu den Brückentagen
- Preise aktuell:
 - iPad 9. Gen, 64 GB: 344,35 €
 - iPad 9. Gen, 256 GB: 493,73 €
- Versicherung und Finanzierung möglich
- Zubehör (Hülle, Tastatur, Stift) wird auch angeboten, kann aber auch woanders gekauft werden.
- iPad vorhanden? Kein Problem.
 - Wir können vorhandene iPads ins System einbinden.
- Wir haben Möglichkeiten zur Unterstützung.
Bei Fragen:
medien@jkg.borken.de

weitere Informationen gibt es auf jkg-digital.de

BERATUNG & BEGLEITUNG



Herr Letailleur



Herr Rambo

🏠 Beratungslehrer der kommenden 3 Jahre:

🏠 individuelle Laufbahnberatung

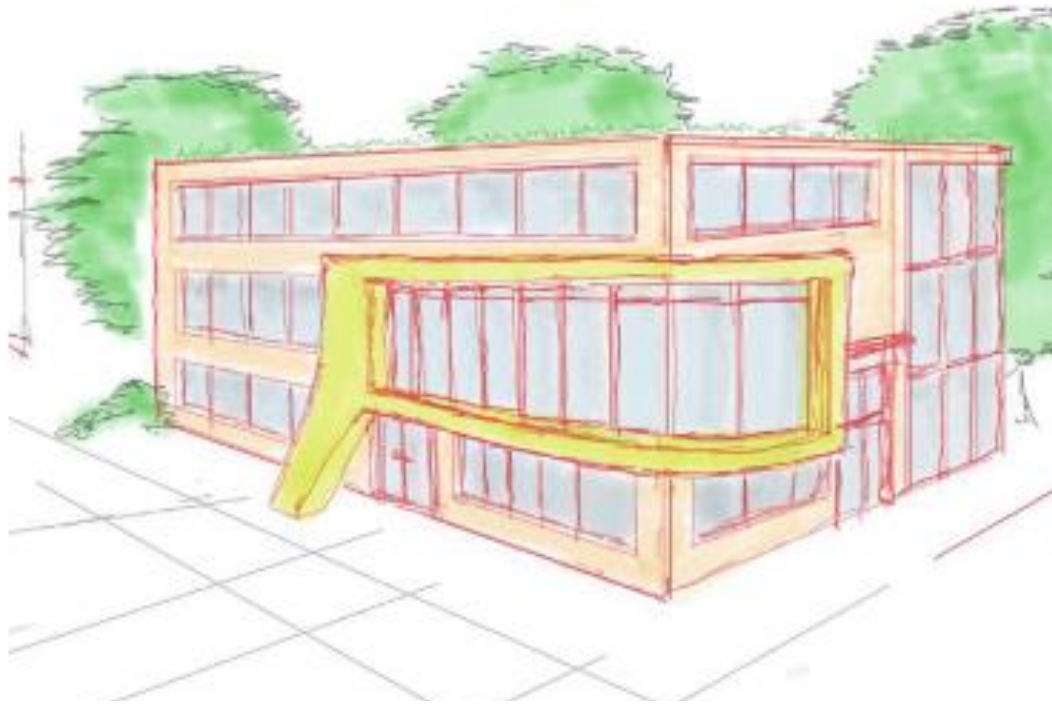
🏠 persönliche Berufs- und Studienplanung

🏠 Koordination Praktika, Berufsinformationen etc.

SO GEHT ES NUN WEITER

Fachwahlen:	intern:	21.03. – 25.03.2022
	extern:	Freitag, 25.03.2022, 13 – 16 Uhr
Brückentage:	20.06. – 23.06.2022	
(verpflichtend)	1. – 6. Stunde (7:30 – 12:40 Uhr)	
Unterrichtsbeginn:	Mittwoch, 10.08.2022, 7:30 Uhr	
weitere Fragen:	Jan Letailleur	
	jan.letailleur@jkg.borken.de	
	02861 9245064	

VIELEN DANK FÜR IHRE AUFMERKSAMKEIT



**KOMMEN SIE GUT NACH HAUSE –
UND BLEIBEN SIE GESUND**